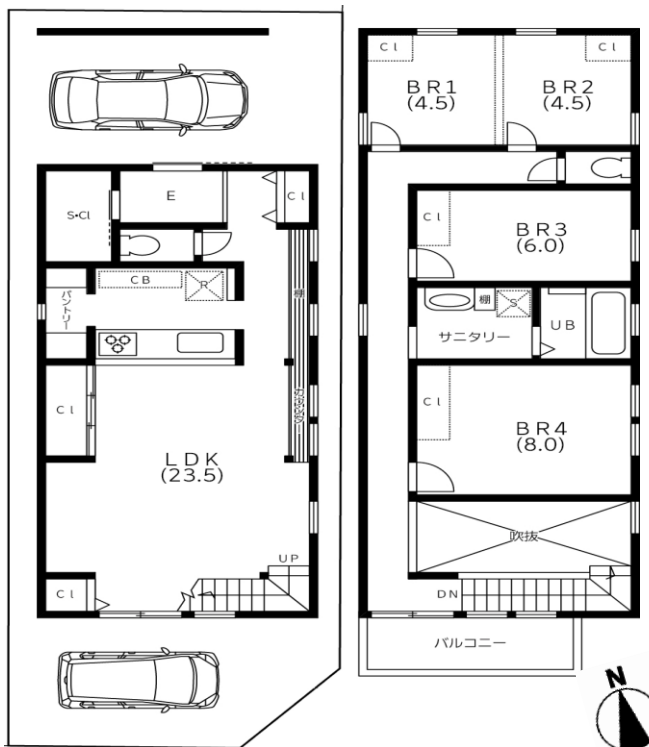


【自由設計】

- 匠によるこだわり設計！
- 東南角地！整形地！
- 駅近！徒歩2分！
- 間口・道路広し！



【ご参考セットプラン 1F52.37㎡ 2F60.86㎡ 計113.23㎡】

分譲宅地(建築条件付)

南海電鉄 高野線
「浅香山」駅
徒歩2分

土地面積	100.22㎡ (30.31坪)	私道負担	なし
建物面積		間取り	

2,280万円

所在地 堺市堺区砂道町三丁3-22

土地権利	所有権	地目	宅地
都市計画	市街化区域	用途地域	工業地域
建ぺい率	70%	容積率	200%
他の法令上の制限	法22条区域		
完成			
取引条件			
現況	更地	引渡し	即可
接道	東側:公道(市道) 幅員5.4m 南側:公道(市道) 幅員5.4m		
設備	上下水道、電気、ガス		
その他			
備考	土地売買契約後3カ月以内に建物請負契約を締結していただきます		

住所：堺市堺区砂道町三丁3-22

〒530-0041 大阪市北区天神橋1丁目15番2号

(仲介)

中之島住販株式会社

大阪府知事(2)第57363号

TEL 06(6353)3722

FAX 06(6353)3712

■取引態様

専任媒介

■ご成約時に既定の
仲介手数料がかかります。

■物件番号

■情報公開日

200925