

建築中現場
が見れる!

今週 土・日・祝 現場見学会 開催!

PM 1:00~PM 5:00 ※未開催の場合がありますので事前にお問い合わせください。

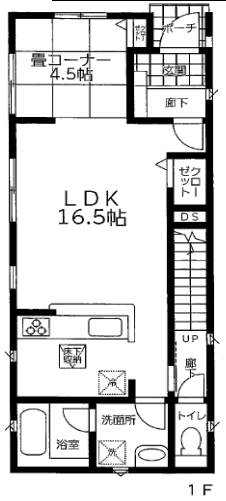
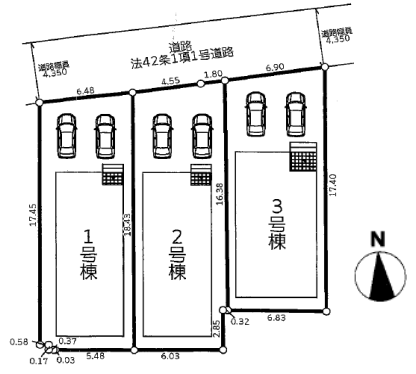
Cradle garden
八尾市堤町 第1
新築分譲住宅 全3棟

販売価格
1号棟~3号棟
3,180万円~ (外構込) (税込)

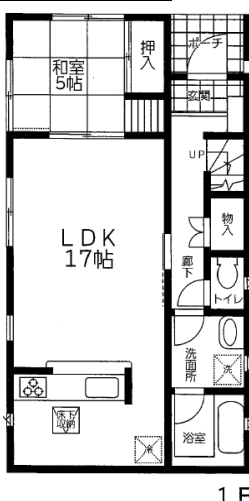
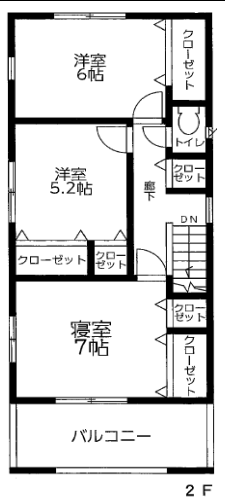
- システムキッチン
 - 人感センサー付玄関灯
 - TVモニター付インターホン
 - 全居室ベアガラス
 - 換気乾燥付ユニットバス
 - シャワーレジャー
 - シャワートイレ (1F-2F)
- ※フラット35S利用可

☆耐震等級3相当の家
☆住宅性能評価取得物件
☆すまい給付金対象物件

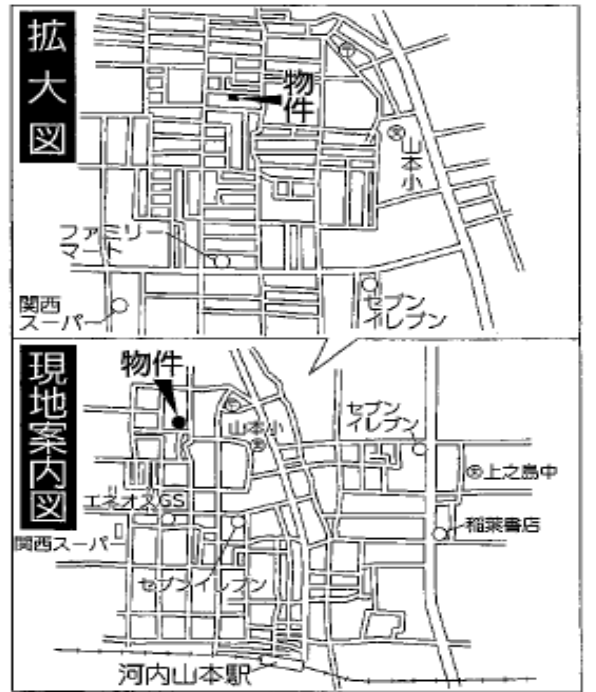
SAFE 365で地震の揺れを吸収する家
QUIE クワイエ
・地震による建物の揺れを吸収※
・繰り返す地震にも効果を発揮
・メンテナンスフリー



1号棟
敷地面積:116.15㎡
1F床面積:51.43㎡
2F床面積:52.65㎡
延床面積:104.08㎡
建築確認番号:第HPA-19-04135-1号



3号棟
敷地面積:115.43㎡
1F床面積:53.46㎡
2F床面積:55.89㎡
延床面積:109.35㎡
建築確認番号:第HPA-19-04137-1号



(物件概要)所在地:八尾市堤町2丁目16-6付近 / 交通:近鉄大阪線「河内山本」駅徒歩約18分 / 用途地域:第1種中高層住専 / 建ぺい率:60% 容積率200%
構造:木造アスファルトシングル葺2階建 / 道路:幅員約4.35m公道 / 土地面積:115.43㎡(34.91坪)~117.79㎡(35.63坪) / 建物面積:104.08㎡(31.48坪)~109.35㎡(33.07坪)
販売価格:3,180万円(1.2号棟)~3,280万円(3号棟) / 完成:令和1年8月末頃 / 取引態様:媒介(ご成約の際には規定の媒介手数料がかかります)

カーナビ案内 大阪府八尾市堤町2丁目16番6付近
広告有効期限 令和1年9月10日